

**SAGINOX**  
TUBOS E CONEXÕES

**SAG**  
METALÚRGICA E ENGENHARIA

# Soluções em **Tubos** & **Conexões**

CALDEIRARIA LEVE E MÉDIA, CORTE E DOBRA

# Sobre nós

A SAG é uma empresa especializada na fabricação e comercialização de tubos e conexões em aço inoxidável e aço carbono, com mais de 8 anos de experiência no mercado.

Atuamos com **comprometimento e excelência**, fornecendo soluções confiáveis para os mais diversos segmentos industriais.



## Missão

Desenvolver produtos e serviços de qualidade para os nossos clientes, através do **aperfeiçoamento de procedimentos e técnicas diferenciadas**, fazendo dessa união nosso verdadeiro diferencial.

## Visão

Tornar-se referência nacional em serviços de **caldeiraria e estruturas metálicas**, ofertar produtos de qualidade e excelência, cultivando e preservando um clima organizacional saudável. Buscar continuamente a melhoria da **produtividade e competitividade** através do planejamento, organização e controle, objetivando o desenvolvimento sustentável. Com ênfase no respeito aos princípios da segurança, saúde, dignidade, liberdade, integridade, lealdade, respeito e justiça.

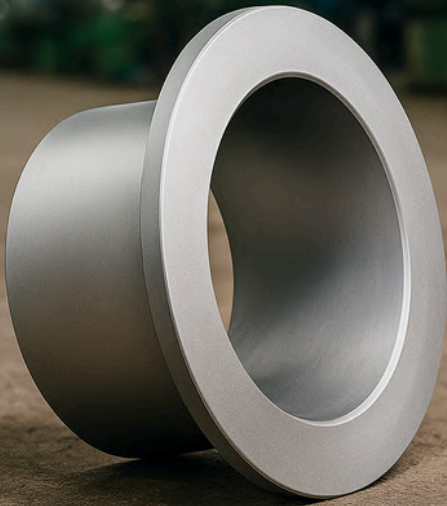
## Valores

Ética profissional, caráter, valorização humana e transparência.

## Setores Atendidos

Atendemos com eficiência empresas dos seguintes segmentos:

- ✓ Indústria sucroalcooleira;
- ✓ Indústria petroquímica e química;
- ✓ Indústria alimentícia;
- ✓ Indústria farmacêutica;
- ✓ Entre outros setores que demandam soluções robustas em aço inox e carbono.



## Nossos serviços:

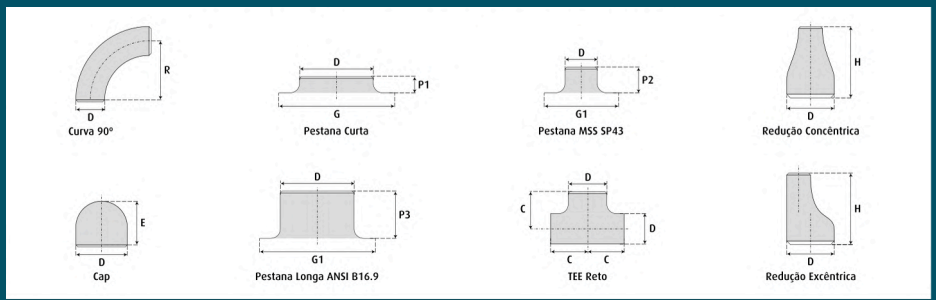
Mão de obra qualificada, atuando com precisão em todas as fases do processo: corte, dobra e acabamento final.  
Caldeiraria em geral.

## Nossa linha de fabricação em aço inox ou aço carbono:

Tee reto | Tee Redução  
Tubos calandrados | Flanges



Curva Gomada acima de 10'  
Pestana Curta  
Pestana Longa MSS SP43  
Redução concêntrica  
Redução excêntrica



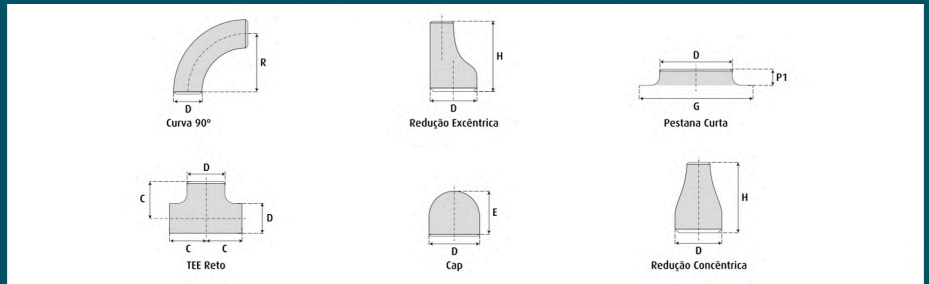
## Tubos e Conexões de Aço

Tabela de Conexões Dimensões Conforme ANSI B16.9 | MSS SP43

### DIÂMETRO NOMINAL

D (Diâmetro)		Curva 90° Raio Longo	Curva 90° Raio Curto	TEE	CAP	REDUÇÃO	Ø ABA PESTANA		ALTURA DO PESCOÇO		
							CURTA / MSS SP43 / ANSI B16.9	G1	PESTANA ESTAMPADA	PESTANA MSS SP43	PESTANA ANSI B16.9
NPS	mm	R	R	C	E	H	G	G1	P1	P2	P3
1/2"	21,34	38	-	25	25	-	44	35	7	51	76
3/4"	26,67	38	-	29	25	38	54	43	8	51	76
1"	33,40	38	-	38	38	51	62	51	9	51	102
1.1/4"	42,16	48	-	48	38	51	72	64	10	51	102
1.1/2"	48,26	57	-	57	38	64	80	73	12	51	102
2"	60,33	76	-	64	38	76	100	92	13	64	152
2.1/2"	73,03	95	-	76	38	89	118	106	14	64	152
3"	88,90	114	-	86	51	89	130	127	15	64	152
4"	114,30	152	-	105	64	102	162	157	18	76	152
5"	141,30	190	142	124	76	127	190	186	20	76	203
6"	168,28	229	169	143	89	140	216	218	24	89	203
8"	219,08	305	219	178	102	152	274	270	26	102	203
10"	273,05	381	273	216	127	178	333	324	26	127	254
12"	323,85	457	323	254	152	203	390	381	28	152	254
14"	355,60	533	355	279	165	330	420	413	30	152	305
16"	406,40	610	406	305	178	356	470	470	30	152	305
18"	457,20	686	457	343	203	381	520	533	30	152	305
20"	508,00	762	508	381	229	508	570	584	30	152	305
22"	558,80	838	559	419	254	508	625	641	30	152	305
24"	609,60	914	610	432	267	508	675	692	30	152	305
28"	711,20	1067	711	521	267	610	801	801	45	152	305
30"	762,00	1143	762	559	267	610	852	857	45	152	305
32"	812,80	1219	813	597	267	610	903	914	45	152	305
36"	914,40	1372	914	673	267	610	1004	1022	45	152	305
38"	965,20	1448	965	711	267	610	1055	1073	45	152	305
40"	1016,00	1524	1016	749	305	610	1106	1124	45	152	305
42"	1066,80	1600	1067	762	305	610	1157	1194	45	152	305
44"	1117,60	1676	1118	813	305	610	1208	1245	45	152	305
48"	1219,20	1829	1219	889	305	711	1309	1359	45	152	305

Espessura: SCH5S, SCH10S, SCH20S, SCH40S, STD, XS – Material em Aço Inox AISI 304L / 316L e Aços de Ligas Especiais



## Tubos e Conexões de Aço

Tabela de Conexões Dimensões em Diâmetro Externo OD

### DIÂMETRO EXTERNO

D (Diâmetro)		Curva 90° Raio Longo	Curva 90° Raio Curto	TEE	CAP	REDUÇÃO	Ø ABA PESTANA	ALTURA DO PESCOÇO
							TIPO CURTA	PESTANA ESTAMPADA
NPS	mm	R	R	C	E	H	G	P1
1/2"	12,70	38	-	-	-	H = Diâmetro Maior – Diâmetro Menor x 3	44	6
3/4"	19,05	38	-	-	-		50	8
1"	25,40	38	-	35	15		55	8
1.1/4"	31,70	48	-	40	20		62	9
1.1/2"	38,10	57	-	45	20		72	10
2"	50,80	76	-	55	25		85	12
2.1/2"	63,50	95	-	70	30		100	13
3"	76,20	114	-	80	33		118	14
4"	101,60	152	-	95	36		150	16
5"	127,00	190	142	125	35		175	20
6"	152,40	229	169	150	31		200	22
8"	203,20	305	219	200	50		260	26
10"	254,00	381	273	250	58	312	26	
12"	304,80	457	323	300	68	365	28	

Espessura 2,00 até 6,35 mm - Material em Aço Inox AISI 304L / 316L e Aços de Ligas Especiais

## Tubos e Conexões de Aço

### Tubo Nominal: Aço Inoxidável - Schedule - Peso por Metro

Diâmetro		sch4s		sch5s		sch10s		sch40s		sch80s		STD		X-S	
Polegada	mm	Esp.	Peso	Esp.	Peso	Esp.	Peso	Esp.	Peso	Esp.	Peso	Esp.	Peso	Esp.	Peso
1/8"	10,29	-	-	-	-	1,24	0,27	1,73	0,36	2,41	0,47	-	-	-	-
1/4"	13,72	-	-	-	-	1,65	0,49	2,24	0,64	3,02	0,80	-	-	-	-
3/8"	17,15	-	-	-	-	1,65	0,64	2,31	0,85	3,20	1,11	-	-	-	-
1/2"	21,34	-	-	1,65	0,81	2,11	1,01	2,77	1,28	3,73	1,64	-	-	-	-
3/4"	26,67	-	-	1,65	1,03	2,11	1,29	2,87	1,71	3,91	2,22	-	-	-	-
1"	33,40	-	-	1,65	1,31	2,77	2,12	3,38	2,54	4,55	3,28	-	-	-	-
1 1/4"	42,16	-	-	1,65	1,67	2,77	2,73	3,56	3,44	4,85	4,53	-	-	-	-
1 1/2"	48,26	-	-	1,65	1,92	2,77	3,15	3,69	4,11	5,08	5,49	-	-	-	-
2"	60,33	-	-	1,65	2,42	2,77	3,99	3,91	5,52	5,54	7,60	-	-	-	-
2 1/2"	73,03	-	-	2,11	3,74	3,05	5,34	5,16	8,73	7,01	11,58	-	-	-	-
3"	88,90	-	-	2,11	4,58	3,05	6,55	5,49	11,46	7,62	15,50	-	-	-	-
4"	114,30	-	-	2,11	5,92	3,05	8,49	6,02	16,32	8,56	22,66	-	-	-	-
5"	141,30	2,00	7,00	2,77	9,60	3,40	11,74	6,55	22,10	9,53	31,44	-	-	-	-
6"	168,28	2,00	8,36	2,77	11,48	3,40	14,03	7,11	28,69	10,27	43,21	-	-	-	-
8"	219,08	2,00	10,91	2,77	15,00	3,76	20,27	8,18	43,19	12,70	65,63	-	-	-	-
10"	273,05	2,50	17,00	3,40	22,95	4,19	28,20	9,27	61,22	12,70	82,79	-	-	-	-
12"	323,85	3,00	24,19	3,96	31,79	4,57	36,53	9,53	75,00	12,70	98,94	-	-	-	-
14"	355,60	3,00	26,59	3,96	34,95	4,78	41,99	11,13	96,35	19,05	161,13	9,53	82,89	12,70	109,45
16"	406,40	3,00	30,42	4,19	42,29	4,78	48,07	12,70	125,66	21,44	207,43	9,53	95,06	12,70	125,66
18"	457,20	3,00	34,25	4,19	47,64	4,78	54,15	14,27	158,85	23,83	259,55	9,53	107,22	12,70	141,88
20"	508,00	4,00	50,67	4,78	60,23	5,54	69,70	15,09	186,93	26,19	317,14	9,53	119,39	12,70	158,09
22"	558,80	4,00	55,77	4,78	66,31	5,54	76,74	15,09	206,2	26,20	350,71	9,53	131,56	12,70	174,31
24"	609,60	4,00	60,88	5,54	83,79	6,35	95,91	17,48	260,13	30,90	449,42	9,53	143,73	12,70	190,52
28"	711,20	5,00	88,74	6,35	112,49	7,93	143,94	-	-	-	-	9,53	168,06	12,70	222,95
30"	762,00	5,00	95,13	6,35	120,15	7,93	149,54	-	-	-	-	9,53	180,23	12,70	239,17
32"	812,80	5,00	101,51	6,35	128,70	7,93	160,41	-	-	-	-	9,53	192,40	12,70	255,38
34"	863,60	5,00	107,90	6,35	136,81	7,93	170,54	-	-	-	-	9,53	204,56	12,70	271,60
36"	914,40	5,00	114,28	6,35	144,92	7,93	180,66	-	-	-	-	9,53	216,73	12,70	287,81
38"	965,20	5,00	120,66	6,35	153,03	7,93	190,79	-	-	-	-	9,53	228,90	12,70	304,03
40"	1016,00	5,00	127,05	6,35	161,03	7,93	200,91	-	-	-	-	9,53	241,07	12,70	320,24
42"	1066,80	5,00	133,43	6,35	169,24	7,93	211,04	-	-	-	-	9,53	253,23	12,70	336,45
44"	1117,60	5,00	139,81	6,35	177,35	7,93	221,16	-	-	-	-	9,53	265,40	12,70	352,67
46"	1168,40	5,00	146,20	6,35	185,46	7,93	231,29	-	-	-	-	9,53	277,57	12,70	368,88
48"	1219,20	5,00	152,58	6,35	193,56	7,93	241,41	-	-	-	-	9,53	289,73	12,70	385,10
50"	1270,00	5,00	158,96	6,35	201,67	7,93	251,53	-	-	-	-	9,53	301,90	12,70	401,31
52"	1320,80	5,00	165,35	6,35	209,78	7,93	261,66	-	-	-	-	9,53	314,07	12,70	417,53

Tabela Orientativa – ANSI B36.19 – Tubos Laminados ASTM A-312 ou Tubos Calandrados ASTM A-778  
 Cálculo de Peso: (Diâmetro – Espessura) x 3,1416 x 0,001 x Espessura x 8



## Entre em contato com nosso time comercial e solicite seu orçamento!

### Endereço

Av. Santa Cruz do Rio Pardo, 4648  
Bairro: Centro Comercial Agrícola  
Taquaral Piracicaba-SP

### Sites

[www.saginox.com.br](http://www.saginox.com.br)  
[www.sagmetalurgica.com.br](http://www.sagmetalurgica.com.br)

### Contatos

(19) 99183-4290 | (19) 99599-0010

### Email

[vendas@saginox.com.br](mailto:vendas@saginox.com.br)  
[vendas@sagmetalurgica.com.br](mailto:vendas@sagmetalurgica.com.br)  
[vendedor1@saginox.com.br](mailto:vendedor1@saginox.com.br)  
[vendedor1@sagmetalurgica.com.br](mailto:vendedor1@sagmetalurgica.com.br)